

DATOS TÉCNICOS

IMPRESIÓN

Dimensiones de Impresora: 550X490X570 mm

Peso impresora: 27 kg

Peso de paquete: 30 Kg

IMPRESORA 3D

Volumen de impresión: 280 X 250 X 300 mm

Diámetro extrusor: 0.3 / 0.4 / 0.6 / 08 mm

Materiales: PLA / ABS / PETG / HIPS / PC / ASA

Diámetro Filamento: 1.75 mm

Temperatura de cama: 120 °C

Temperatura extrusor: 300 °C

Velocidad: 10 - 150 MM/S

Resolución Capa: 0.1-0.5mm

Precisión: 11 micras; Z: 2.5 micras

Boquilla: Individual

Grosor de impresión: 0.1 - 0.4 mm

Cámara interna: Si

Autocalibración: Si

Memoria interna: 8Gb

SOFTWARE

Software: FlashPrint

Pantalla: 5" pantalla táctil

Potencia: 100 - 240 100-240 VAC, 47-63Hz
INPUT, 24 V, 20.8 A OUTPUT, 500 W POWER

Sistema operativo: Mac, Windows, Linux

Conectividad: USB, WIFI, ETHERNET
FLASHCLOUD,

Soporte de archivos: .3mf / .stl / obj / .fpp /
.bmp / png jpg / jpeg files

GUIDER IIS

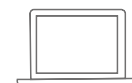
Es una impresora profesional FFF, con gran estructura, gracias a su marco metálico esta impresora tiene un rendimiento de impresión estable, es ligera y duradera. Guider IIS incorpora mejoras en su equipo como lo es su cubierta superior transparente y las puertas delanteras, lo que permite que la temperatura de la cama sea más estable al imprimir. También incluye una nueva función de reanudar impresión después de un corte de energía para garantizar una mejor experiencia a la hora de imprimir.



IMPRESORA:
GUIDER IIS



USB



SOFTWARE
FLASHPRINT



INTERNET